



**КОМИТЕТ ИМУЩЕСТВЕННЫХ ОТНОШЕНИЙ  
АДМИНИСТРАЦИИ ПЕРМСКОГО МУНИЦИПАЛЬНОГО ОКРУГА**

**РЕШЕНИЕ**

о размещении объектов № 809

Пермский край  
Пермский округ

25.04.2023

Комитет имущественных отношений администрации Пермского муниципального округа разрешает Открытому акционерному обществу «Межрегиональная распределительная сетевая компания Урала» (ИНН 6671163413, ОГРН 1056604000970, почтовый адрес: 620026, г. Екатеринбург, ул. Мамина Сибиряка, д. 140)

размещение объекта: «Строительство КТПП 6/0,4 кВ с оборудованием учета э/э ВЛ 6 кВ, ВЛ 0,4 кВ, установка оборудования учета э/э на опоре ВЛ 0,4 кВ для электроснабжения малоэтажной жилой застройки по адресу: Пермский край, Пермский район, Хохловское с/п, с/т Вишенка, уч. 32(кад. номер зем. участка 59:32:3030002:153)»

на землях государственная собственность на которые не разграничена

на срок бессрочно

Местоположение: Пермский край, Пермский муниципальный округ, с/т Вишенка

Приложение: схема предполагаемых к использованию земель или земельных участков.

Особые условия использования:

1) При установке опор электросетевого хозяйства учесть параметры ширины проезда улично-дорожной сети, во избежание сужения полосы отвода дороги. Установить опоры на расстоянии не более 2 метров от границ земельного участка.

2) При условии получения разрешения на производство земляных работ.

Заместитель председателя комитета  
имущественных отношений администрации  
Пермского муниципального округа



(подпись, печать)

М.В. Королева

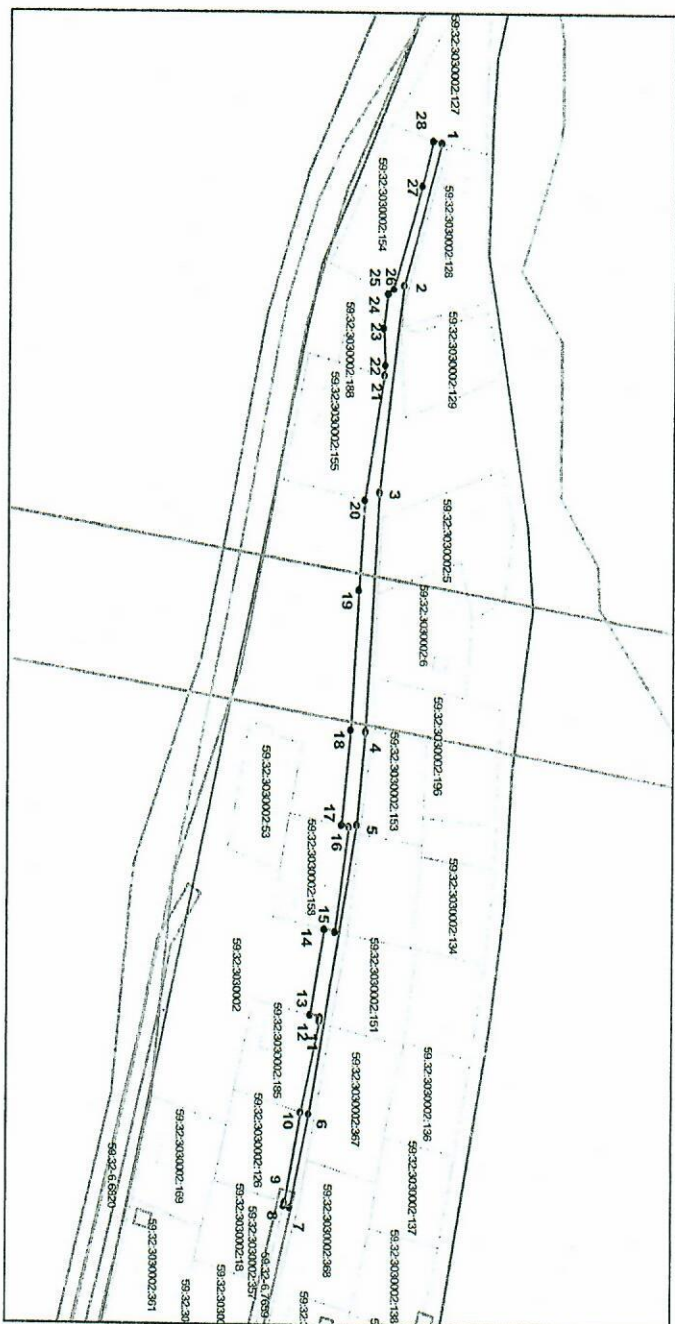


Местонахождение: Поповский район, Хохловское с/п, с/т Винограда

Площадь земель или части земельного участка, кв.м: 766 кв.м.

Вид разрешенного использования:

№ пог. строки	X	Y
1	536093,96	2235031,28
2	536084,06	2235066,22
3	536077,84	2235115,12
4	536074,43	2235172,90
5	536072,72	2235194,48
6	536059,55	2235263,64
7	536054,80	2235286,76
8	536053,30	2235286,39
9	536053,06	2235285,42
10	536057,55	2235263,44
11	536062,49	2235241,36
12	536062,62	2235240,49
13	536059,98	2235239,91
14	536063,66	2235219,38
15	536065,48	2235219,96
16	536070,15	2235194,96
17	536065,14	2235194,58
18	536070,44	2235172,58
19	536072,45	2235138,62
20	536073,93	2235116,95
21	536078,96	2235087,97
22	536079,19	2235085,52
23	536078,69	2235076,78
24	536079,77	2235068,26
25	536079,92	2235068,26
26	536081,35	2235067,12
27	536083,77	2235041,49
28	536091,70	2235030,82



Машиштаб 1:1000

### Описание границ снежных землепользователей:

OT TONK 30 TONNEN 9 YNÄSTÖK KH 59:32;30:0002:115  
OT TONK 30 TONNEN 10 YNÄSTÖK KH 59:32;30:0002:116  
OT TONK 10 20 TONNEN 13 YNÄSTÖK KH 59:32;30:0002:181  
OT TONK 13 20 TONNEN 14 YNÄSTÖK KH 59:32;30:0002:182  
OT TONK 14 20 TONNEN 14 YNÄSTÖK KH 59:32;30:0002:183  
OT TONK 17 20 TONNEN 20 YNÄSTÖK KH 59:32;30:0002:184  
OT TONK 20 20 TONNEN 20 YNÄSTÖK KH 59:32;30:0002:185  
OT TONK 21 20 TONNEN 21 YNÄSTÖK KH 59:32;30:0002:186  
OT TONK 22 20 TONNEN 22 YNÄSTÖK KH 59:32;30:0002:187  
OT TONK 23 20 TONNEN 24 YNÄSTÖK KH 59:32;30:0002:188  
OT TONK 24 20 TONNEN 26 YNÄSTÖK KH 59:32;30:0002:189  
OT TONK 25 20 TONNEN 28 YNÄSTÖK KH 59:32;30:0002:127  
OT TONK 26 20 TONNEN 1 YNÄSTÖK KH 59:32;30:0002:115

Условные обозначения:

- внос в образованную часть здания земельного участка, существующая часть здания, являющаяся в ГН с/договоре, которой достоянием для определения ее кадастровой кадастрового значения в соответствии с условиями использования земель территории населенных пунктов, подлежащих ГН, до образования ООС по сведениям ГН
- 52-22/2007-101  
Исторический музей в ГН  
номер устного заявления о участе
- 56-32-2020011500